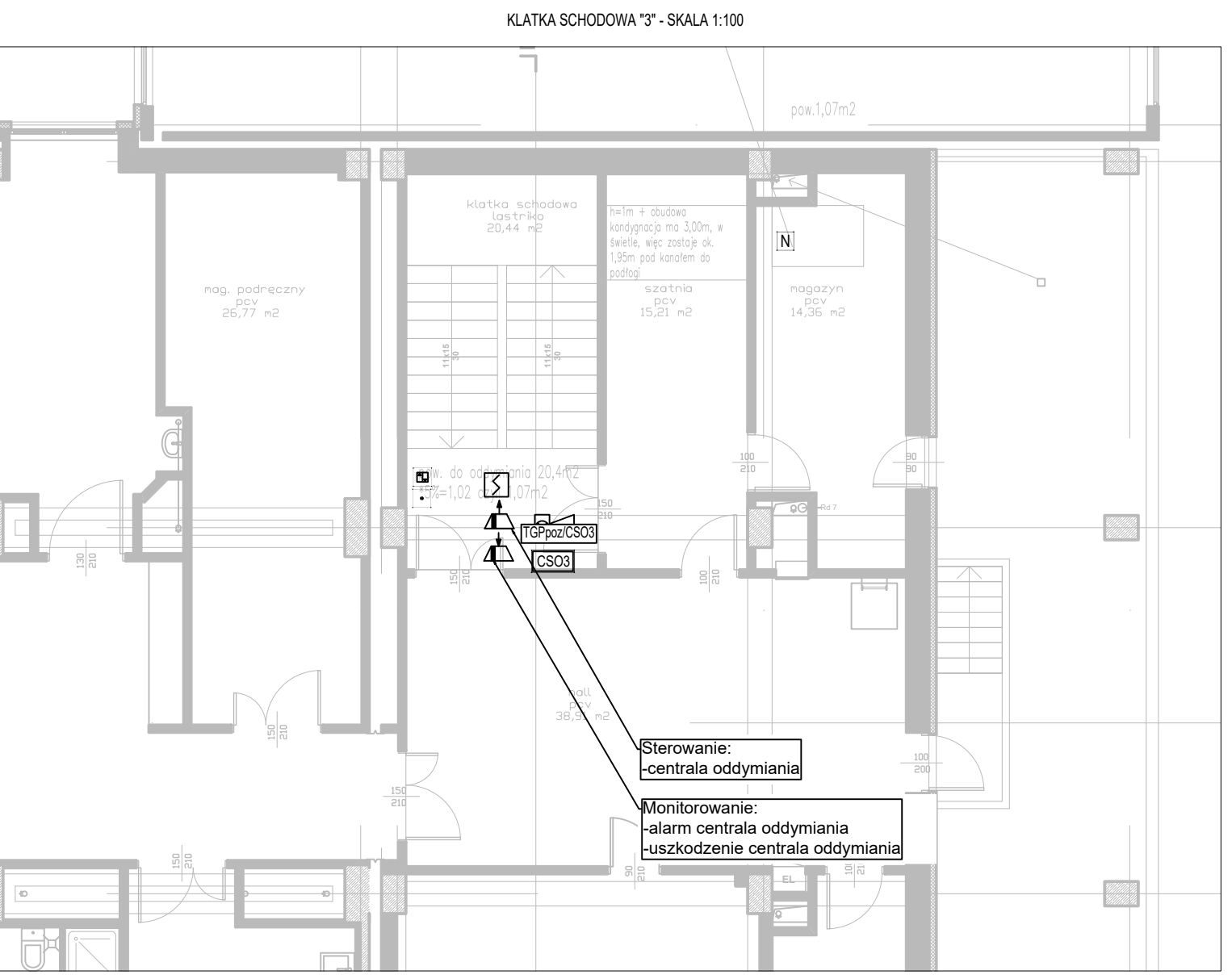
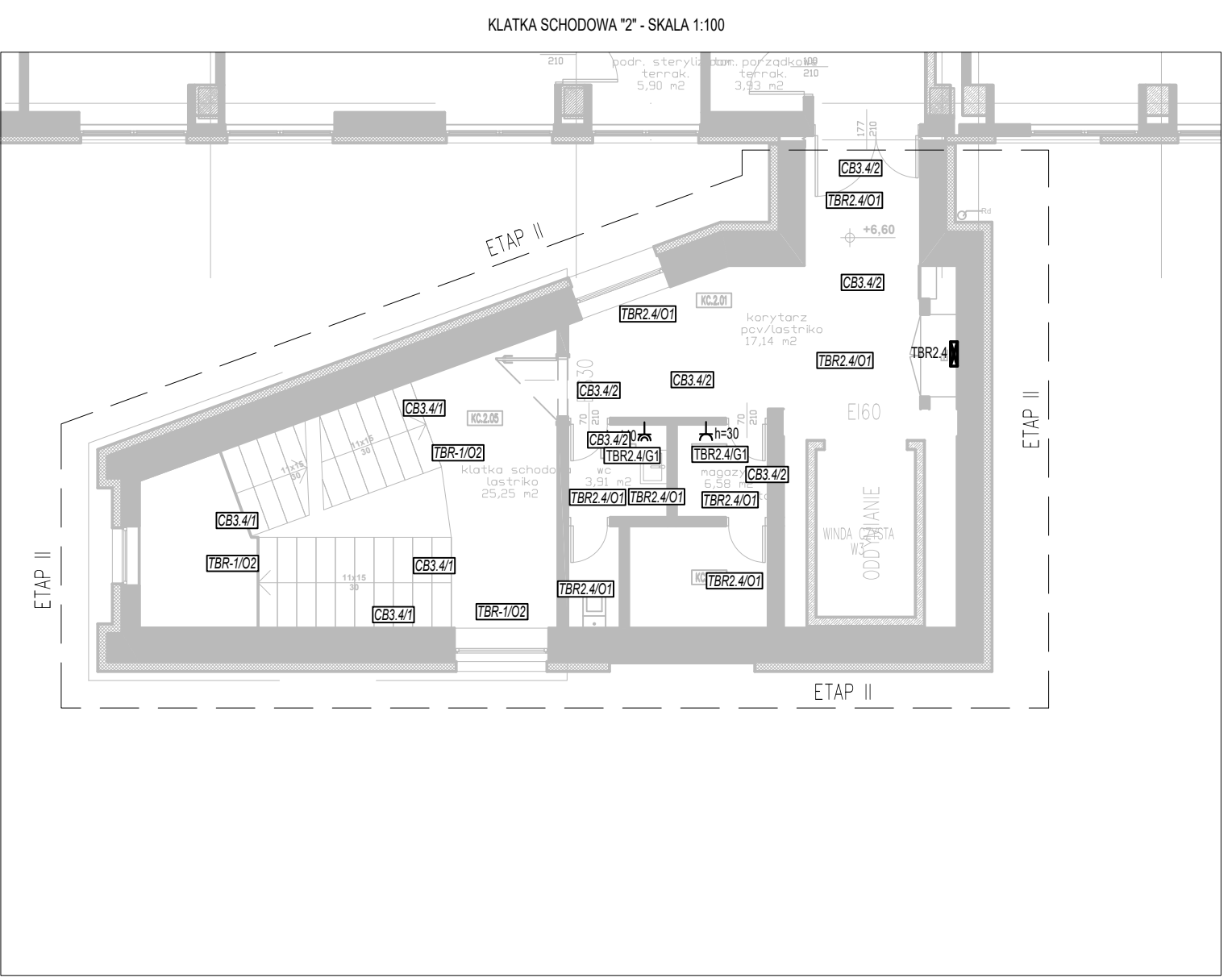


- Legenda:**
INSTALACJE ELEKTRYCZNE
- Rozdzielnica elektryczna
 - Wypust zasilający 400V (L1,L2,L3,N,PE)
 - Wypust zasilający 230V (L,N,PE)
 - Gniazdo 1f., 16A/250V, ze stykiem ochronnym, pojedyncze, IP20
 - Gniazdo 3f., 400V, ze stykiem ochronnym, IP44
 - Gniazdo 1f., 16A/250V, ze stykiem ochronnym pojedyncze, IP44
 - Zestaw gniazd "Z1":
2x gn. 230V/16A typu DATA
3x gn. 230V/16A
3x gniazdo RJ45 (LAN)
1x gniazdo RJ45 (telefon)
Montaż naciśnny we wspólnej ramce
 - Zestaw gniazd "FB1":
2x gn. 230V/16A typu DATA
3x gn. 230V/16A
3x gniazdo RJ45 (LAN)
1x gniazdo RJ45 (telefon)
Montaż w puszcze podłogowej.
 - Zestaw gniazd "Z2":
4x gn. 230V/16A typu DATA
2x gniazdo RJ45
Montaż naciśnny we wspólnej ramce
 - Zestaw gniazd "FB2":
4x gn. 230V/16A
2x gniazdo RJ45
1x gniazdo HDMI
Montaż w puszcze podłogowej.
 - Gniazdo HDMI
 - Gniazdo RTV
 - Wypust zasilający wentylator 230V + wyłącznik serwisowy
 - Przycisk sterujący głównym przeciwpożarowym wyłącznikiem prądu
 - Lokalna szyna wyrównawcza
- Legenda:**
INSTALACJA LAN
- Gniazdo 2xRJ45 kat. 6A
 - Gniazdo 1xRJ45 kat. 6A
 - Wtyk 1xRJ45 kat. 6A - instalacja niskoprądowa



<div>ARCHIMODIUS</div>		ARCHIMODIUS SP. Z O.O. SP. K. UL. KLUCZBORSKA 131/A 50-323 WROCŁAW TEL. 503 176 038, 717 584 595		
INWESTOR:	WOJEWÓDZKI SZPITAL SPECJALISTYCZNY NR 5 IM. ŚW. BARBARY W SOSNOWCU			
ADRES:	PLAC MEDYKÓW 1, 41-200 SOSNOWIEC			
OBIEKT:	BUDYNEK SZPITALA			
ADRES:	PLAC MEDYKÓW 1, 41-200 SOSNOWIEC			
ADRES GEOD.:	DZ NR 7416, OBRĘB M. SOSNOWIEC			
MODERNIZACJA I PRZEBUDOWA ORAZ WYPOSAŻENIE SAL OPERACYJNYCH CENTRALNEGO TRAKTU OPERACYJNEGO WRAZ Z ZAPLECZEM W WOJEWÓDZKIM SZPITALU SPECJALISTYCZNYM NR 5 IM. ŚW. BARBARY W SOSNOWCU.				
RZUT PIĘTRA 12 - INSTALACJA GNIAZD WTYKOWYCH, INSTALACJA LAN				
TEMAT PROJEKTU:				
TEMAT RYSUNKU:				
PROJEKTANT:	MGR INŻ. MICHAŁ NAGÓRKA	DATA	12.2021	PD.01.01.00982/15
SPRAWDZAJĄCY:	MGR INŻ. LUKASZ BABIŁONSKI	DATA	12.2021	UB.02.13F00C6/15
ARCHM-48-21	1:100	PROJEKT WYKONAWCZY	ELEKTRYCZNA	E05
NR PROJEKTU	SKALA	ETAP PROJEKTU	BRANŻA	NR RYSUNKU